

TTV 1168

BEDIENINGSORGANEN

1. Geluidssterkte	(A-R19)
2. Netschakelaar	(SK1)
3. Klank	(T-R200)
4. Spraak/muziekschakelaar	(SK3)
5. Helderheid	(B-R67)
6. Contrast	(C-R56)
7. VHF/UHF-schakelaar	(SK2)
8. Fijnregeling UHF	
9. Afstemming UHF	
10. Fijnregeling VHF	
11. Kanaalschakelaar VHF	
12. Verticale lineariteit	(D-R124)
13. Beeldhoogte	(E-R122)

SPECIFICATIE

Antenneaanpassing	300 ohm
MF-beeld (CCIR-VHF/UHF)	38,9 MHz
MF-geluid (CCIR-VHF/UHF)	5,5 MHz
Kanalen	VHF I (47 - 68 MHz) VHF III (174-230 MHz) UHF (470-890 MHz)
Netspanning	220 V ~
Verbruik	180 W
Kanaalkiezer VHF	4822 210 40078
Kanaalkiezer UHF	4822 210 50013
Luidspreker	AD 3419 PX
Beeldbuis	A47-11 W
Afmetingen	43 × 54 × 32 cm

OVERZICHT BUIZEN EN HALFGELEIDERS

B1	PCL 86	TS1	AF 186/83
B2	PL 84	TS2	AF 186/84
B3	PCF 801	TS3	AF 126
B4	PC 900	TS10	AC 125
B5	PCF 201	GR1	BY 100
B6	PCF 200	GR2	BY100
B7	PCL 84	GR3	OA 90
B8	PCH 200	GR4	AA 119
B9	A 47 - 11 W	GR5	AA 119
B10	PCF 802	GR6	OA 70
B11	PL 500	GR7	OA 90
B12	PY 81	GR8, 9	BA 100/03
B13	DY 87	GR11	OA 81
B14	PCL 85	GR12	OA 81
		GR15	BA 100

CODENUMMERS

Frontplaat/00	4822 451 50066
Frontplaat/05	4822 451 50067
Achterwand/00	4822 438 20031
Achterwand/05	4822 438 20032

Bovenplaat/00	4822 459 60102
Bovenplaat/05	4822 459 60103
Handgreep/00	4822 498 60151
Handgreep/05	4822 498 60152
Antenneplaat	4822 267 20022
Knoppen 1-7	4822 413 50499
Knoppen 8 en 10	4822 412 10164
Kanaalkiezer VHF	4822 210 40078
Kanaalkiezer UHF	4822 210 50013
Verlengas kanaalkiezers	4822 535 90335
Grof/fijnregeling UHF	4822 522 10049
Tandwiel op UHF-eenheid	4822 522 20027
Plug aan kanaalkiezerpakket	4822 265 40001
Telescoopantenne	4822 303 30059
Schroeven bevestiging beeldbuis	4822 501 40005
Veerbeugels voor achterwand	4822 492 60907
Knop 9, met schaal	4822 412 10192
Knop 11, met schaal	4822 412 10191
Hoogspanningskabel met aansluitdop	4822 320 20027
Ring om hoogspanningskabel	4822 532 60307
Knoppen 12 en 13	4822 413 30152
Veer in knoppen 12 en 13	4822 492 50209
Plughouder	4822 255 70101
Buishouder beeldbuis	4822 255 70096
Buishouder PL 500	4822 255 70097
Buishouder DY 87	4822 255 70022
Buishouder B5, 6 en 8	4822 255 70071
S9 Smoorspoel (voeding)	4822 157 50308
S3-7, C16, 22, R13-18, GR4-5, TS3	
Detectie-eenheid (geluid)	4822 210 20044
S27, 42, C59, 62, 68, 69, R52, GR7	
Detectie-eenheid (video)	4822 210 20057
S36, 39, R70	Deflectie-eenheid
S52, 58	Lijnuitgangstransformator
S60-63	Beelduitgangstransformator
S100	Luidsprekertransformator
VL1	Veiligheid (2000 mA)
VL2	Veiligheid (400 mA)
V1, 2	Vonkenbrug
	4822 252 60002

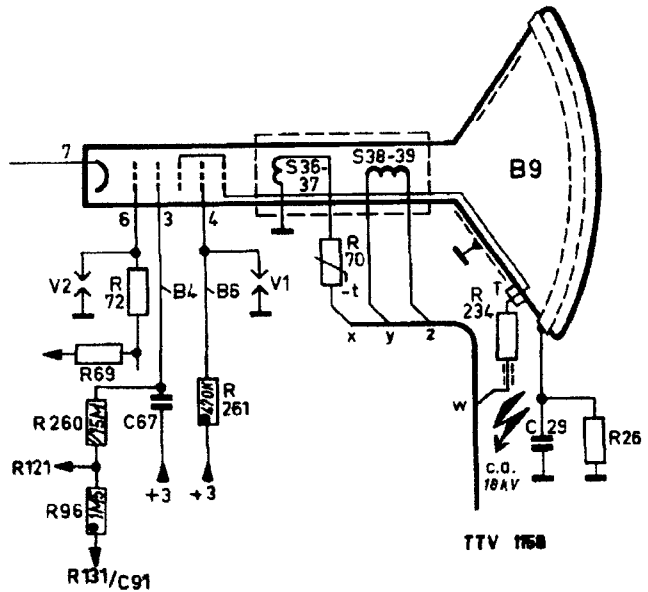
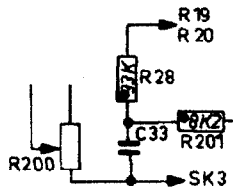
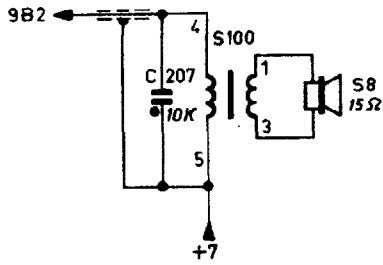
Regelorganen

R19-20	Geluidssterkte	4822 101 60004
R200	Klank	4822 101 70011
R56	Contrast	4822 101 60013
R67a, b	Helderheid	4822 101 20117
R122	Beeldhoogte	4822 101 10067
R124	Verticale lineariteit	4822 101 10018

S1,2,C31,		C10	C 436 AR/P8
GR3	4822 154 30009	C11,12	4822 121 20068
S15,16,R36		C26	C 433 BB/S4+4
37,C45	4822 154 50074	C29	4822 121 20067
S17,18,18a,		C30	C 436 AR/P8
C46,47	4822 154 60012	C38	C 426 AR/E125
S19,22	4822 154 80521	C110	C 426 AR/H32
S23	4822 158 10105	C111	C 426 AR/H32
S24,25,		C205	C 426 AR/C100
C54	4822 154 50071	C211	4822 124 20098
S26	4822 157 10006	C213	C 426 AR/F25
S33	4822 157 10008	R1	4822 115 40134
S34	4822 157 10021	R3a,b	4822 115 10006
S35	4822 157 10008	R4	83540B/6K8
S47	4822 156 20048	R5	B8 40044B/1K5
S48,49	4822 156 10044		
S59	4822 150 50019		

PRINCIPESHEMA

Met uitzondering van de onderstaande schakelingen is het principeschema van de 19 TX 534 A gelijk aan dat van de 23 CX 541 A

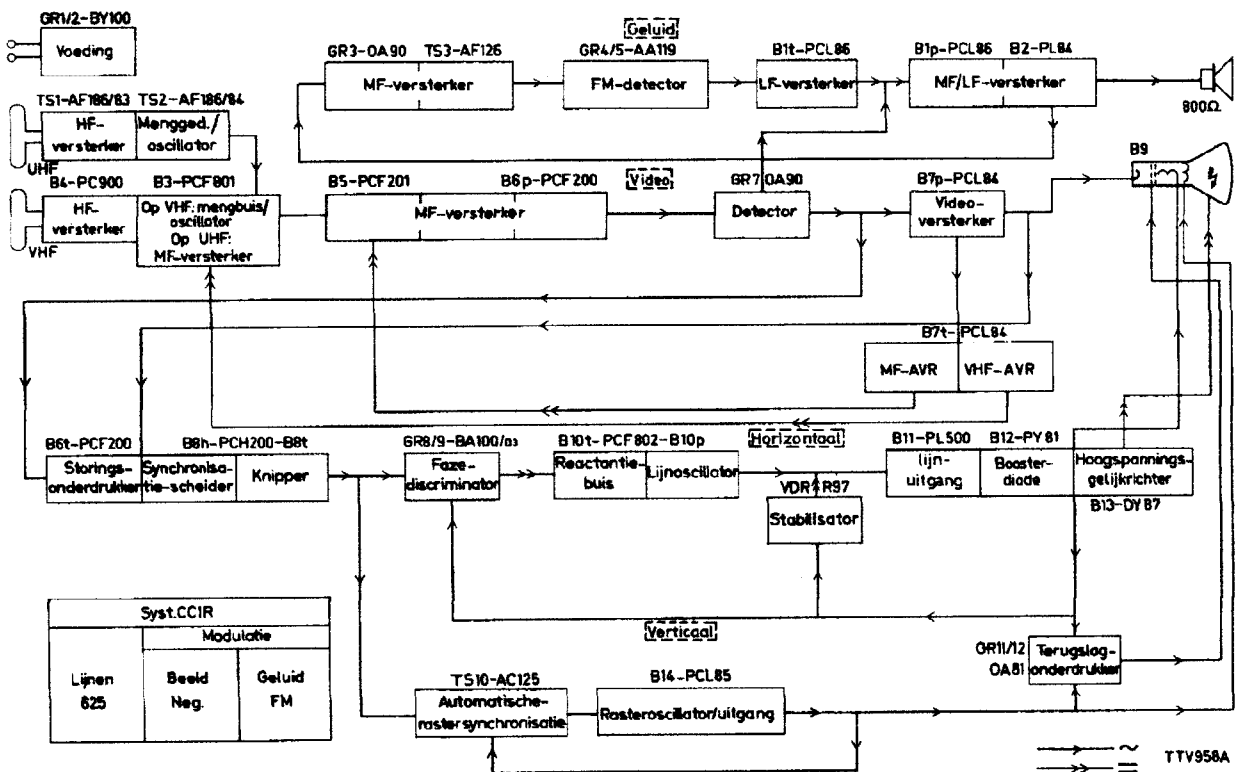


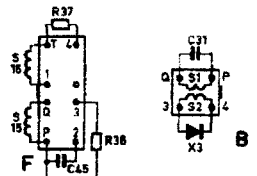
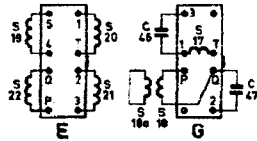
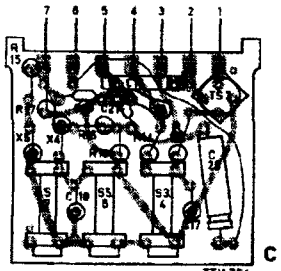
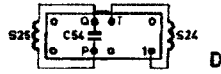
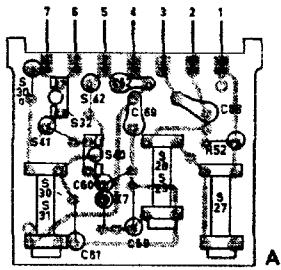
Vervolg codenummers

R6	83540B/1K	R80	4822 110 10138
R7	E 001 AD/A2K7	R89	E 001 AC/A1K
R25	E 001 AD/A100E	R93	83540B/2K2
R32	83542B/SK6	R97	4822 116 20043
R38	E 001 AC/A27E	R103	4822 101 10066
R42	E 001 AD/A1K	R120	4822 101 10074
R45	E 001 AD/A1K	R126	4822 110 10098
R47	E 001 AD/A1K	R127	4822 116 20003
R48	E 001 AC/A100E	R128	E 001 AC/A47E
R50	E 001 AC/A220E	R130	4822 101 10006
R56	4822 101 60013	R143	E 001 AC/A27E
R57	4822 111 50141	R144	E 001 AD/A150E
R59	E 001 AK/A4K7	R147	E 001 AC/A22E
R74	4822 116 20015	R210	E 001 AC/A1K
		R226	4822 101 10047

HET VERWIJDEREN VAN HET ACHTERPANEEL

Trek de antennesteker uit om het antenne-aansluitpaneel vrij te maken.
 Verwijder de drie schroeven aan de achterkant, onder aan de kast. Verwijder de schroef aan de achterkant, boven aan de kast.
 Trek de handgreep naar boven en druk hem vervolgens opzij. Verwijder dan de twee schroeven waarmee de bovenkant van de kast bevestigd zit aan de montagebeugel aan de voorkant.
 Trek het onderstuk van de kast aan de achterkant ongeveer 10 cm terug om de vergrendeling vrij te maken.
 Trek het achterstuk naar boven en naar achter totdat alle in elkaar grijpende delen vrij zijn.
 Plaats het achterstuk van de kast op een zacht afgedekte werkbank in horizontale positie met het chassis naar boven.





INSTELLINGEN

Het rechtzetten van het beeld

De klembeugel van de deflectie-eenheid iets losschroeven. Nu de deflectie-eenheid een beetje naar links of naar rechts draaien. Vergeet niet de klembeugel weer vast te schroeven.

Centrerung

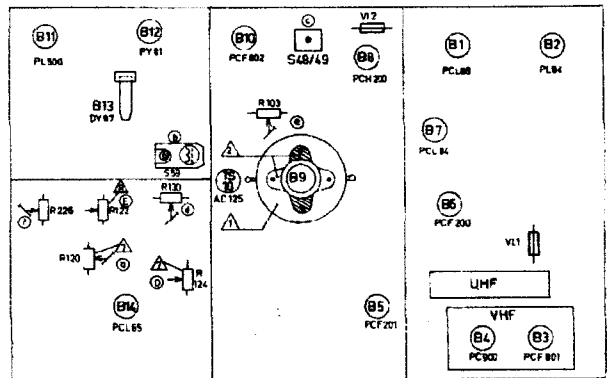
Op de achterzijde van de deflectie-eenheid zijn twee beweegbare platen aangebracht. Hiermede kan men het beeld respectievelijk in horizontale en in verticale richting verschuiven.

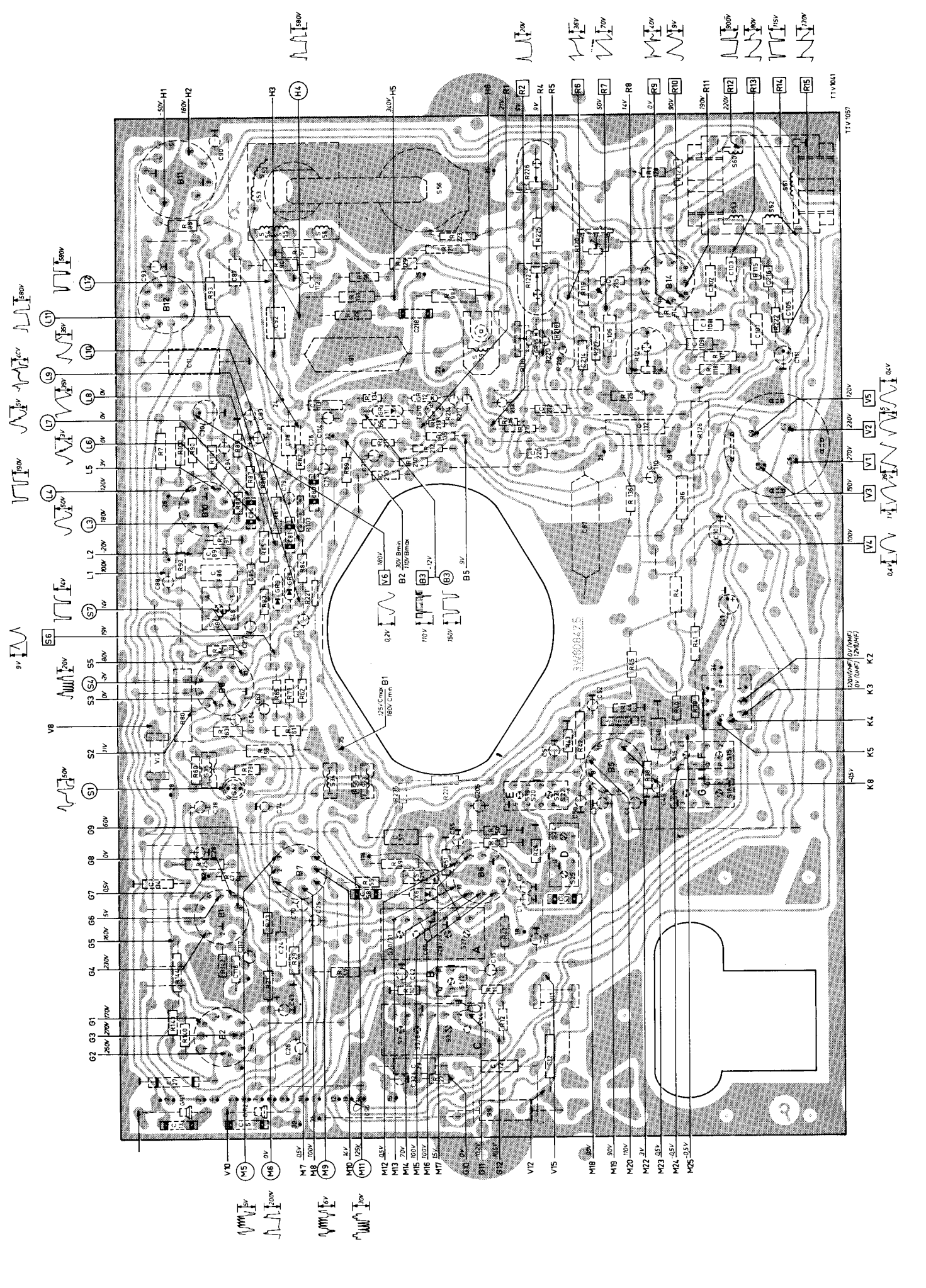
Verticale lineariteit

Instellen met knop 12 (D-R124). De lineariteit boven in het beeld instellen met R120(a).

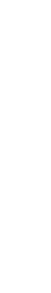
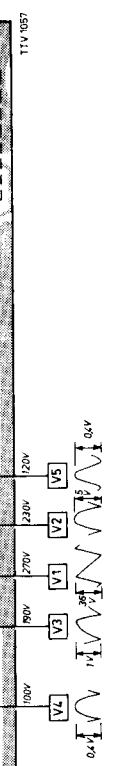
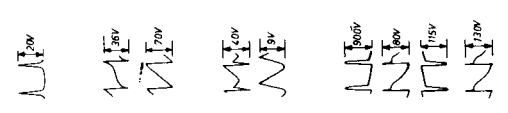
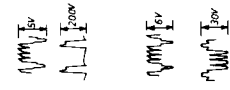
Beeldhoogte

Instellen met knop 13 (E-R 122).





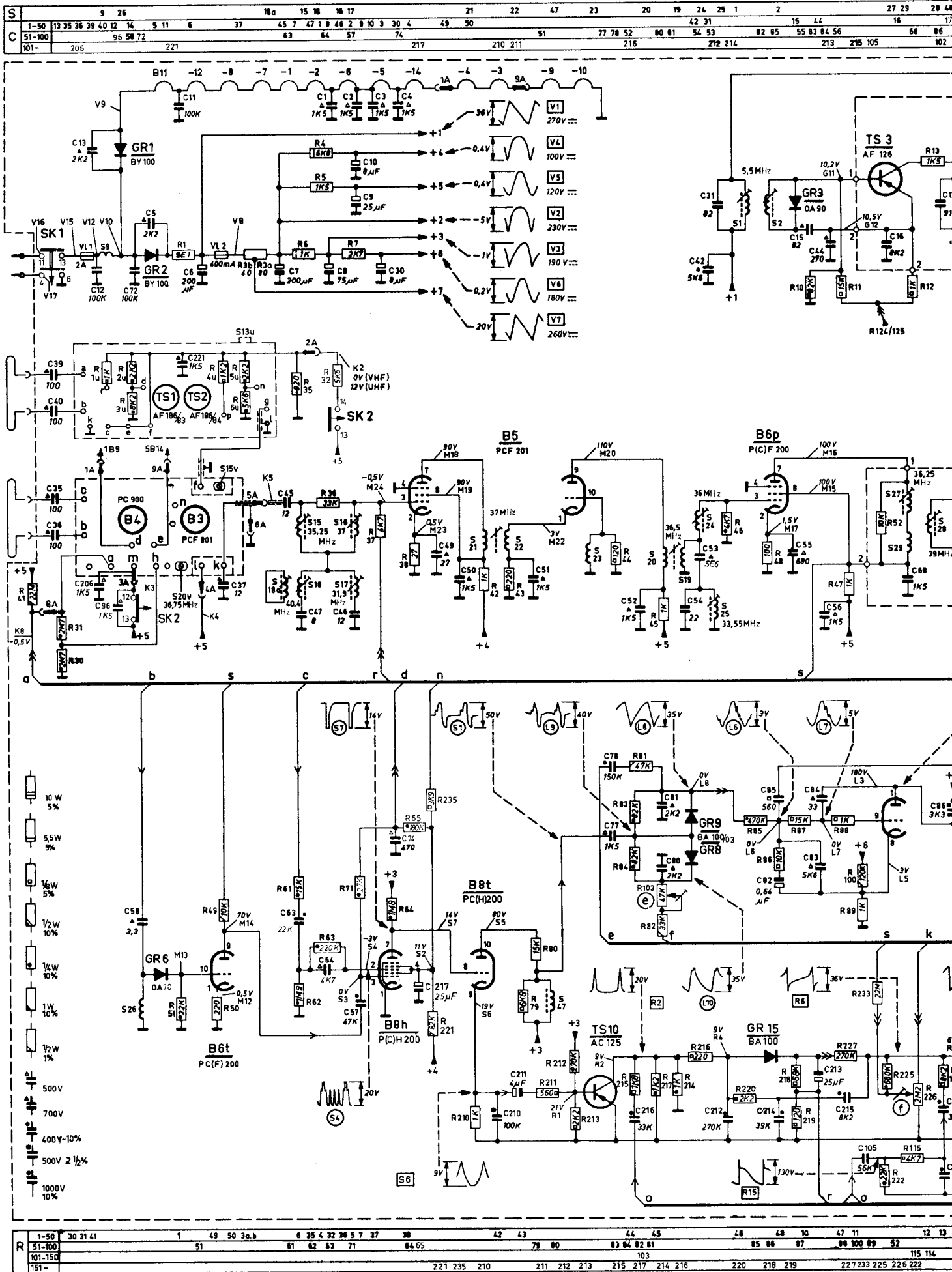
- S1 50V
- S2 11V
- S3 0V
- S4 3V
- S5 80V
- S6 9V
- S7 14V
- S8 19V
- S9 24V
- S10 29V
- S11 34V
- S12 39V
- S13 44V
- S14 49V
- S15 54V
- S16 59V
- S17 64V
- L1 20V
- L2 20V
- L3 20V
- L4 20V
- L5 20V
- V1 10V
- V2 10V
- V3 10V
- V4 10V
- V5 10V
- V6 10V
- V7 10V
- V8 10V
- G1 20V
- G2 20V
- G3 20V
- G4 20V
- G5 20V
- G6 20V
- G7 20V
- G8 20V
- G9 20V
- M1 20V
- M2 20V
- M3 20V
- M4 20V
- M5 20V
- M6 20V
- M7 20V
- M8 20V
- M9 20V
- M10 20V
- M11 20V
- M12 20V
- M13 20V
- M14 20V
- M15 20V
- M16 20V
- M17 20V
- B1 20V
- B2 20V
- B3 20V
- B4 20V
- B5 20V
- B6 20V
- B7 20V
- B8 20V
- B9 20V
- B10 20V
- B11 20V
- B12 20V
- H1 20V
- H2 20V
- H3 20V
- H4 20V
- H5 20V
- R1 20V
- R2 20V
- R3 20V
- R4 20V
- R5 20V
- R6 20V
- R7 20V
- R8 20V
- R9 20V
- R10 20V
- V9 20V
- V10 20V
- V11 20V
- V12 20V
- V13 20V
- V14 20V
- V15 20V
- V16 20V
- V17 20V
- V18 20V
- V19 20V
- V20 20V
- V21 20V
- V22 20V
- V23 20V
- V24 20V
- V25 20V
- K1 20V
- K2 20V
- K3 20V
- K4 20V
- K5 20V
- K8 20V
- K9 20V
- K10 20V
- K11 20V
- K12 20V



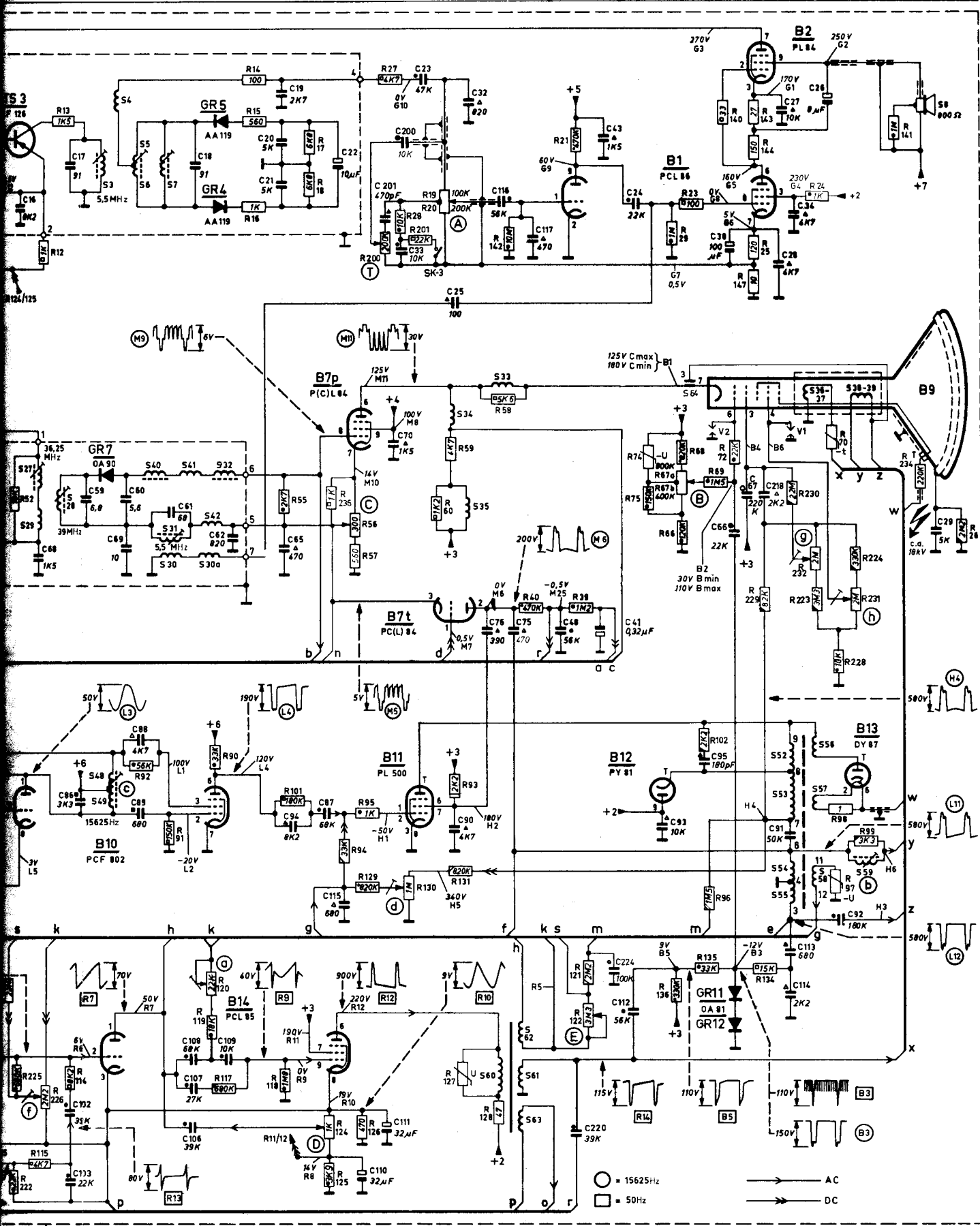
50V H1
 80V H2
 3.0V H5
 2.75V H6
 9V R4
 50V R7
 14V R8
 0V R9
 90V R10
 190V R11
 220V R12
 80V R13
 15V R14
 11V R15
 11V R16
 120V V5
 230V V2
 20V V1
 70V V3
 100V V4
 0.4V V6
 0.4V V7
 120V V8
 120V V9
 120V V10
 120V V11
 120V V12
 120V V13
 120V V14
 120V V15
 120V V16
 120V V17
 120V V18
 120V V19
 120V V20
 120V V21
 120V V22
 120V V23
 120V V24
 120V V25
 120V K1
 120V K2
 120V K3
 120V K4
 120V K5
 120V K8
 120V K9
 120V K10
 120V K11
 120V K12

11V 0.5V

19 TX 534 A



27	28	48	3	4	40	5	6	30	7	31	41	30a	42	32	34	35	33	60-63	54	52-56	36	37	38	39	59	8	S
16	17				18	20	21	19	22	23	33	25	32	48	41	43	24	38	28	27	34	26	29	1-50	29	1-50	
68	66	59	69	60	88	89	61	62	94	65	87	70	90	76	75		93	95	66	91	67	92	51-100	51-100			
102	103				106	107	108	109	115	110	201	111	200	116	117	220	112	224	218	114	113	101-	101-				



12	13	14	15	16	17	18	27	28	19	20	40	21	39	29	23	25	24	28	1-50											
115	114	92	91	98	55	94	56	57	95	60	59	93	58	74	75	67a,b	66	68	96	69	72	98	70	97	99	141				
228	226	222	119	120	117	110	101	124	125	126	129	130	127	131	128	142	121	122	136	107	135	140	147	143	113	144	145	134	141	101-150
								236	200	201												229	230	232	223	228	224	231	234	151-