

X 6	OA	91	Detector FM geluid
X 7	OA	91	Detector FM geluid
X 8	OA	47	Gelijkrichter motor
X 9	OA	90	Videodetector
X 10	BA	100	Fazediscriminator
X 11	BA	100	Fazediscriminator
X 12	OA	81	Gelijkrichter
X 13	OA	90	Storingsonderdrukker
X 14	OA	85	Stille inschakeling
TS 1	AF 186/81		HF-versterker UHF
TS 2	AF 186/82		Meng-/oscillatortransistor UHF

**BEDIENINGSORGANEN**

- |  |               |
|--|---------------|
| 1. Geluidssterkte                          | (A-R55/56/57) |
| 2. Klank-spraak/muziekschakelaar           | (B-R54)       |
| 3. Helderheid                              | (D-R123)      |
| 4. Contrast                                | (C-R115)      |
| 5. Kanaalschakelaar + fijnregeling UHF*)   |               |
| 6. Schakelaar UHF 625 F                    |               |
| 7. Schakelaar VHF-UHF                      |               |
| 8. Rapidovision-schakelaar                 |               |
| 9. Netschakelaar                           |               |
| 10, 11. Afstemming + fijnregeling VHF      |               |
| 12. Verticale lineariteit (op achterzijde) | (E-R203)      |
| 13. Beeldhoogte (op achterzijde)           | (F-R202)      |

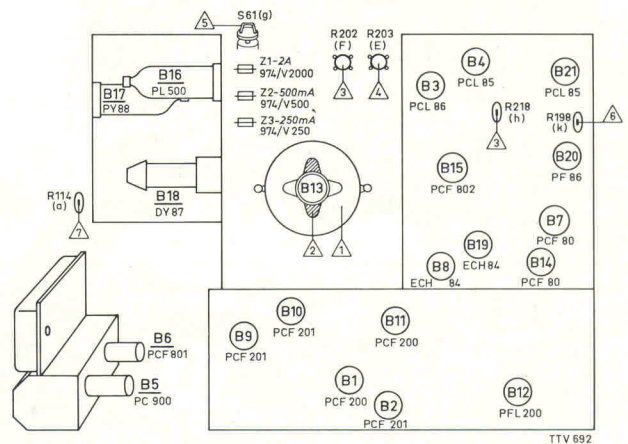
\*) Door gelijktijdig indrukken en draaien kunnen de knoppen op een andere zender worden ingesteld.

**SPECIFICATIE**

Netspanning	220 V $\approx$ 50 Hz
Netspanning met AT 6506	110, 127, 220 V $\sim$ 50 Hz
Verbruik	220 W
Luidspreker	AD 3729 AM, 800 ohm, 3 W
Spanningsverdubbelings-eenheid	AT 6506
Kanalen	VHF E2 t/m E11-F6-F8a UHF CCIR
Systeem	625B-819B 819F-625F
Afmetingen	55 x 84 x 48 cm

**OVERZICHT BUIZEN EN HALFGELEIDERS**

B 1	PCF 200	MF-versterker geluid + knipper
B 2	FCF 201	MF-versterker geluid + relaisbuis
B 3	PCL 86	LF-versterker + eindbuis geluid
B 4	PCL 85	Eindbuis geluid + stabilisator
B 5	PC 900	HF-versterker VHF
B 6	PCF 801	Mengbuis/oscillator VHF + MF-versterker UHF
B 7	PCF 80	Synchronisatie versterker + fazediscriminator
B 8	ECH 84	Synchronisatiesleutelbuis
B 9	PCF 201	MF-versterker + terugslagonderdrukker
B 10	PCF 201	MF-versterker + faze-omkeerbuis
B 11	PCF 200	MF-versterker + storingsonderdrukker
B 12	PFL 200	Video-eindbuis + AVR
B 13	A 65-11 W	Beeldbuis
B 14	PCF 80	Niveauresteller + impulsversterker
B 15	FCF 802	Reactantie- en lijnosillatorbuis
B 16	PL 500	Lijneindbuis
B 17	PY 88	Boosterdiode
B 18	DY 87	Hoogspanningsgelijkrichter
B 19	ECH 84	Synchronisatiescheider + knipper
B 20	PF 86	Rasteroscillator
B 21	PCL 85	Rasterversterker en -eindbuis
X 1	BY 100	Gelijkrichter voeding
X 3	AA 119	Begrenzer AM geluid
X 4	OA 91	Detector AM geluid
X 5	OA 91	Begrenzer FM geluid


**INSTELLINGEN**
**1. Het rechtzetten van het beeld**

De klembeugel van de deflectie-eenheid iets losschroeven. Nu de deflectie-eenheid iets naar links of naar rechts draaien. Vergeet niet de klembeugel weer vast te schroeven.

**2. Centrering**

Op de achterzijde van de deflectie-eenheid zijn twee beweegbare platen aangebracht. Hiermede kan men het beeld respectievelijk in horizontale en in verticale richting verschuiven.

**3. Beeldhoogte**

In te stellen met knop 13 (F-R202). Bovendien kan door middel van R218 (h) de beeldhoogte bij 625 lijnen gelijk worden gemaakt aan die bij 819 lijnen.

**4. Verticale lineariteit**

In te stellen met knop 12 (E-R203).

**5. Horizontale lineariteit**

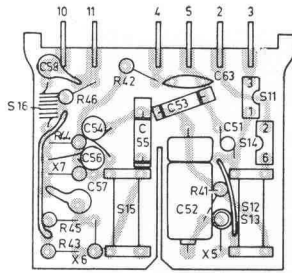
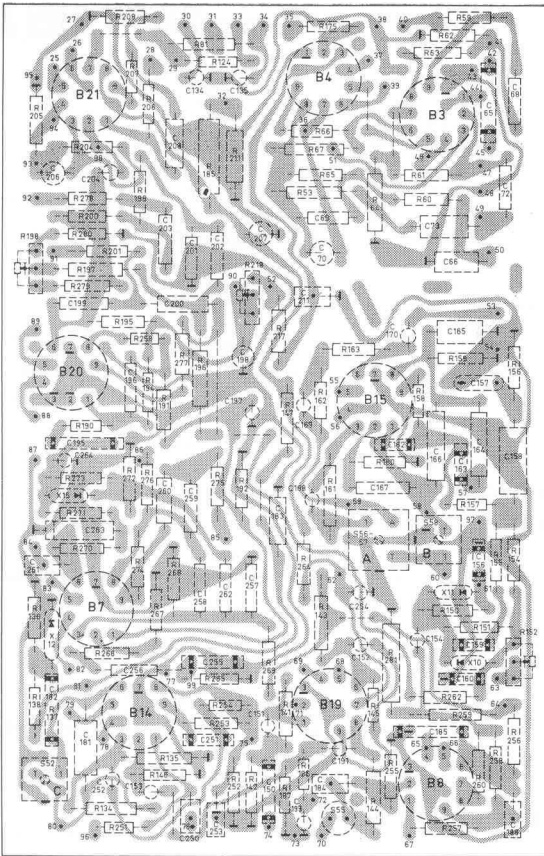
Stel het apparaat op normale wijze op een zender in. Draai de plastic schroef van S61 (g) iets los. Door het metalen oogje in of uit S61 (g) te schuiven kan men de lineariteit instellen.

**6. Het stilzetten van een in verticale richting lopend beeld**

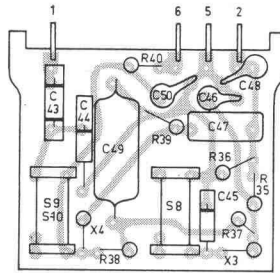
R198 (k) iets bijregelen tot het beeld stil staat. Daarna controleren, of dat ook nog het geval is, als de kanaalkiezerknop wordt verdraaid.

**7. Contrastregeling**

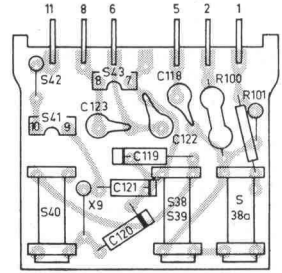
Contrastregeling op minimum instellen. Systeemschakelaar moet in stand C.C.I.R. staan. Stel het apparaat op normale wijze in op een zender. Met R114 (a) het contrast zodanig instellen, dat een goed gesynchroniseerd beeld juist zichtbaar wordt.



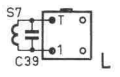
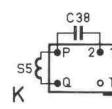
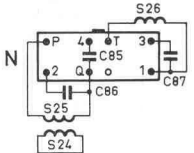
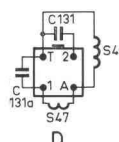
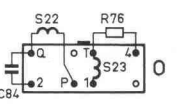
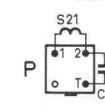
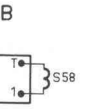
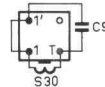
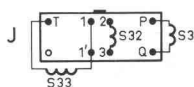
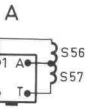
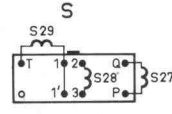
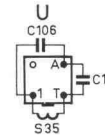
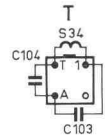
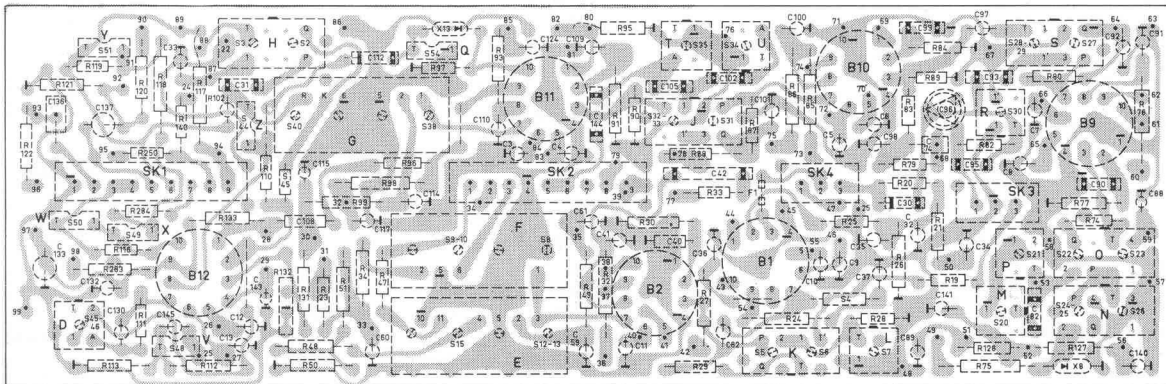
E



F



G

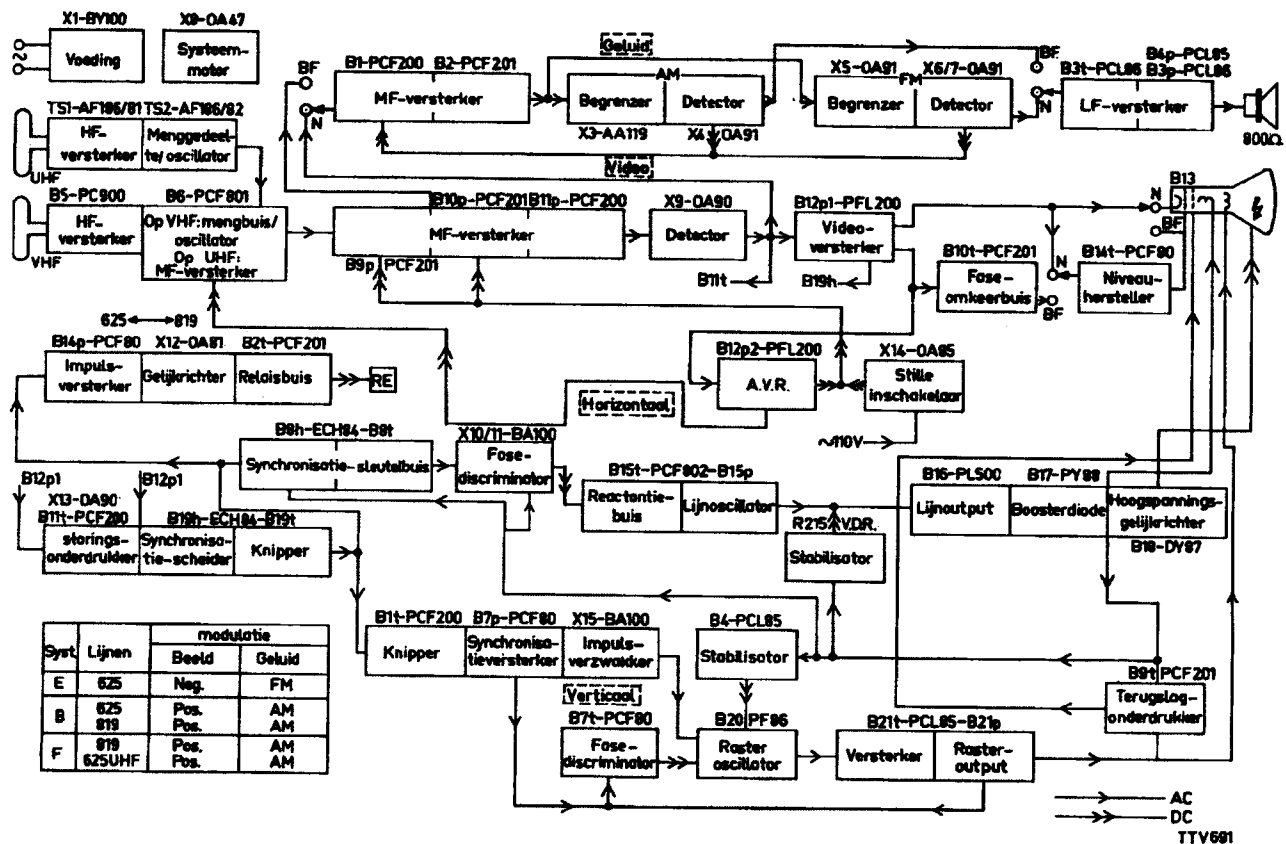


**CODENUMMERS**

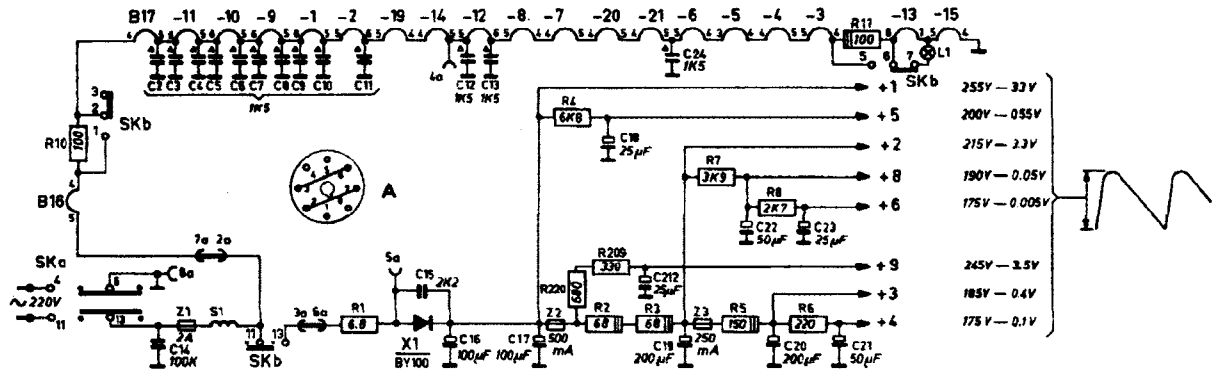
Masker	4822 116 00958
Veer bevestiging masker	4822 098 00355
Frontplaat	4822 116 00959
Plaat bevestiging luidspreker	4822 160 00434
Achterwand	4822 103 00382
Tafelbeschermers	4822 162 01048
Knoppen 1-4	4822 116 00786
Klemveer voor knoppen 1-4	4822 098 00353
Knop 11	4822 116 00886
Knop 5	4822 116 00785
Knop 10	4822 116 00783
Klemveer voor knop 10	4822 098 00352
Knoppen 12 en 13	4822 162 01057
Steun voor scharnieren	4822 162 01049
Blok bevestiging chassis, onder	4822 162 01051
Plastic pen bevestiging instel-	
potentiometer	P5 341 61/AA
Veer bevestiging buizen	A3 651 64
Plaat veiligheden	4822 116 00832
Houder voor steker AT 6506	976/S8 x 17
Druktoetseenheid	4822 117 00324
Grof/fijnregeling	4822 116 00802
Tandwiel op as UHF-kanaalkiezer	4822 116 00688
Antenne-ingang met condensatoren	4822 110 00273
Lijnuitgangstransformator	4822 107 00539
Deflectie-eenheid	4822 118 00171
Beelduitgangstransformator	4822 109 00387
Detectie-eenheid (geluid)	4822 109 00375
Detectie-eenheid (video)	4822 118 00201

**Regelorganen**

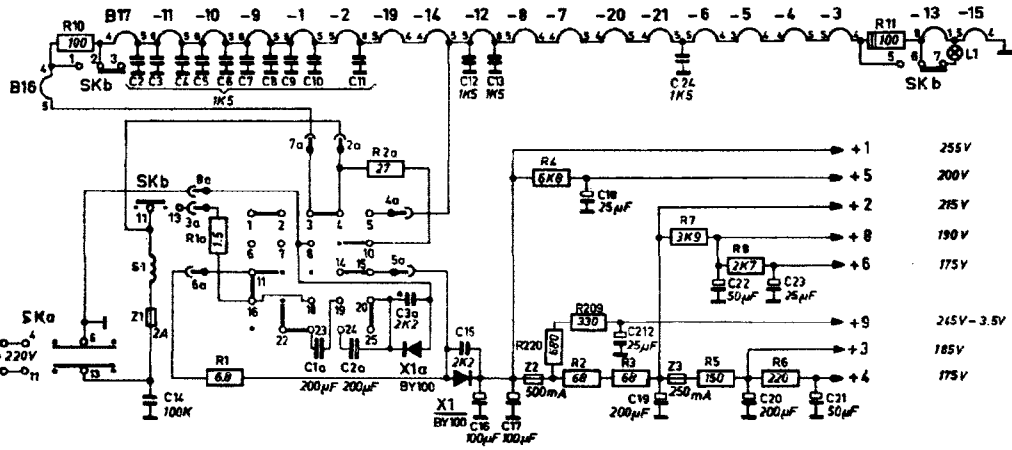
Geluidsterkte R55/56/57	E 091 ZZ/23
Klank R54	4822 071 00675
Helderheid R123	916/GE 200K
Contrast R115	916/GE 50K
Verticale lineariteit R203	916/GE 2M
Beeldhoogte R202	916/GE 50K
Veiligheid Z 1 ( 2 A)	974/V2000
Veiligheid Z 2 (500 mA)	974/V500
Veiligheid Z 3 (250 mA)	974/V250



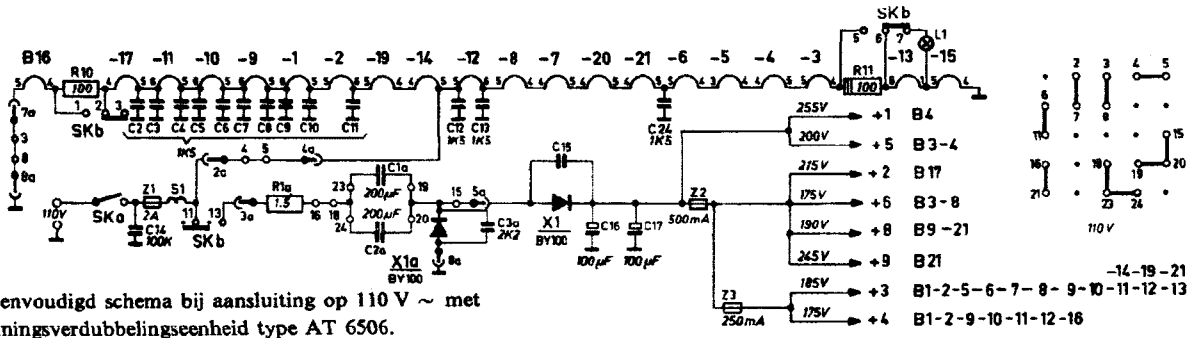
**SCHEMA'S VOEDINGSGEDEELTE**



Schema bij aansluiting op 220 V ~ zonder spanningsverdubbelingseenheid type AT 6506.



Schema bij aansluiting op 220 V ~ met spanningsverdubbelingseenheid type AT 6506.



Vereenvoudigd schema bij aansluiting op 110 V ~ met spanningsverdubbelingseenheid type AT 6506.



