

Netzröhre
für GW-Heizung
indirekt geheizt

TELEFUNKEN

UY11

Einweg-Gleichrichter

Heizspannung U_f ca. 50 Volt
Heizstrom I_f 100 mA

Betriebswerte siehe Kurven

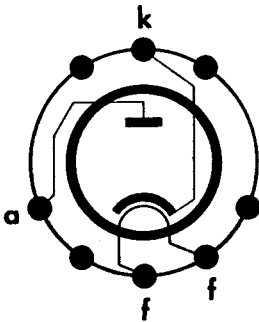
Grenzwerte:

Wechselspannung U_{\sim} 250 V eff.

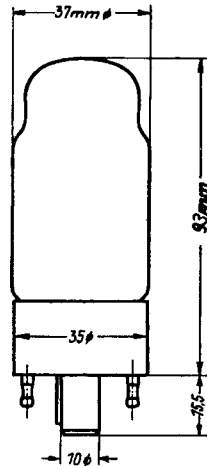
Wechselspannung U_{\sim}	Ladekondensator C_L	Schutzwiderstand R	Entnehmbarer Gleichstrom I_{eff}
170—250 V eff.	$> 32 \dots 60 \mu\text{F}$	50 Ω	80 mA
	$> 16 \dots 32 \mu\text{F}$	20 Ω	140 mA
	$\leq 16 \mu\text{F}$	0 Ω	140 mA
127—170 V eff.	$> 32 \dots 60 \mu\text{F}$	50 Ω	80 mA
	$> 16 \dots 32 \mu\text{F}$	20 Ω	140 mA
	$\leq 16 \mu\text{F}$	0 Ω	140 mA
max 127 V eff.	$> 32 \dots 60 \mu\text{F}$	50 Ω	80 mA
	$\leq 32 \mu\text{F}$	0 Ω	140 mA

Spannung zwischen Faden und Schicht U_{fk} 550 Volt

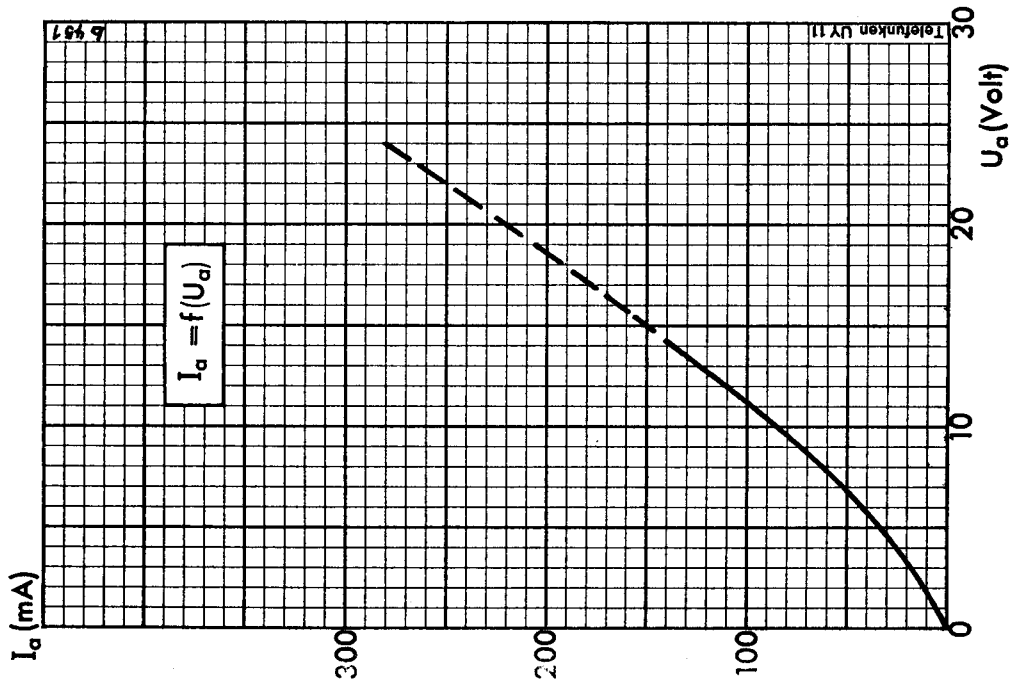
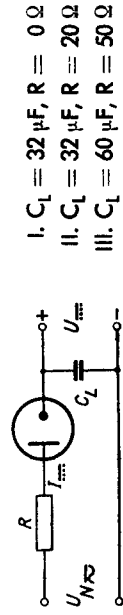
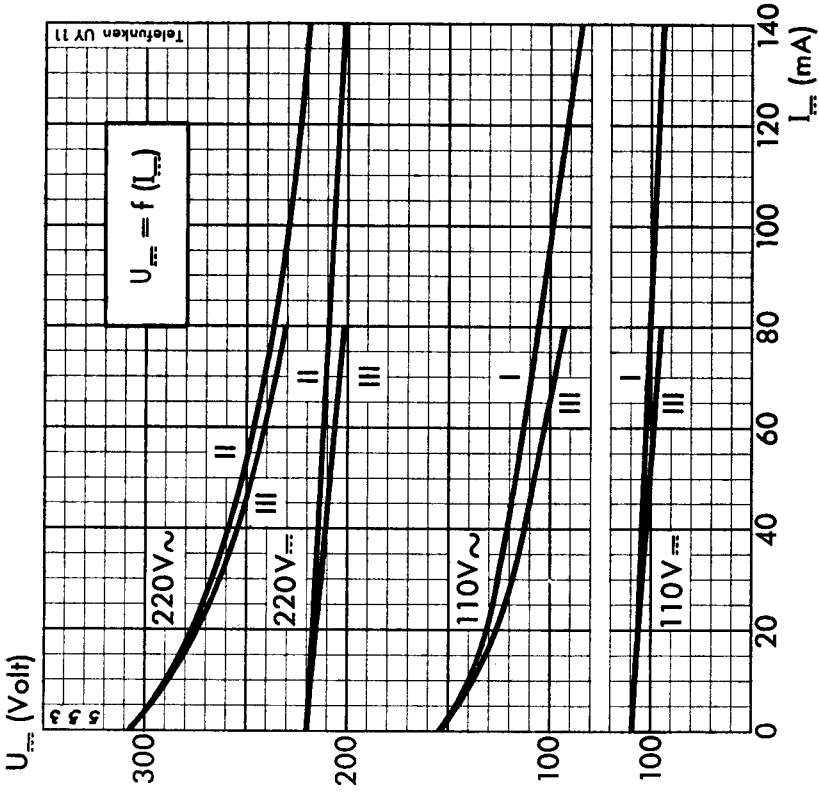
Sockelschaltbild



Kolbenabmessungen



TELEFUNKEN



Telefunken UY 11

Telefunken UY 11

5 5 3

5 9 8 7

TELEFUNKEN



UY11

page	sheet	date
1	010342-a	1942
2	010342-b	1942
3	FP	2000.03.06