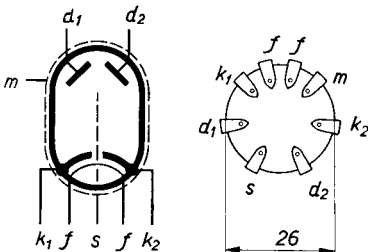


De duo-diode EB 4 is een dubbele diode met onderling gescheiden kathoden, die ieder een afzonderlijke anode hebben. De twee systemen zijn gescheiden door een scherm, dat aan een afzonderlijk contact van de huls is verbonden. Het scherm kan nu direct met aarde verbonden worden, waardoor wederzijdsche beïnvloeding van de diodesystemen door strooi-electronen wordt voorkomen. De beide diode-systemen zijn elektrisch geheel gelijkwaardig, zoodat zowel de een als de ander voor detectie gebruikt kan worden.

G E G E V E N S :

Gloeispanning.....	V_f	6,3 V
Gloeistroom	I_f	0,200 A
Max. toelaatbare anode-wisselspanning (top-waarde)	$V_{d_{max}}$	200 V
Max. toelaatbare diode-stroom	$I_{d_{max}}$	0,8 mA
Max. toelaatbare ohmsche weerstand tusschen gloeidraad en kathode	$R_{fk_{max}}$	1 M Ω ¹⁾
Max. toelaatbare spanning tusschen gloeidraad en kathode (gelijkspanning of effectieve waarde van de wisselspanning)	$V_{fk_{max}}$	100 V
Max. toelaatbare spanning tusschen de beide kathodes (gelijkspanning of effectieve waarde van de wisselspanning),.....	$V_{k1 k2_{max}}$	125 V

¹⁾ De kathodeweerstand moet altijd door een voldoende grooten en zelfinductievrijen condensator overbrugd worden, teneinde wisselspanningen tusschen kathode en gloeidraad te vermijden.



Schematische voorstelling van de duo-diod EB 4, henevens schema van aansluiting der elektroden aan de huls.

