

Röhrentype: Penthode für Hoch-, Zwischen- und Niederfrequenzverstärkung
Type de tube: Penthode pour l'amplification H.F., M.F. et B.F.
Type of tube: Pentode for H.F., I.F. and L.F. amplification

Heizung direkt, durch Batteriestrom, gleichgerichteten Netzwechselstrom oder Netzgleichstrom, Parallel- oder Serienparallelspeisung

Chauffage direct, par courant de batterie, courant redresse du secteur alternatif ou courant du secteur continu, alimentation en parallèle ou en série-parallèle

Vf 1,4 V
If 0,025 A

Heating direct, by battery current, rectified alternating mains current or D.C. mains current, parallel or series-parallel filament supply

Kapazitäten Cag1 < 0,006 μ F
Capacités Cg1 5,3 μ F
Capacities Ca 7,1 μ F

Daten zur Verwendung als H.F.- oder Z.F.-Verstärker
 Caractéristiques pour l'utilisation comme amplificateur H.F. ou M.F.

Characteristics for operation as H.F. or I.F. amplifier

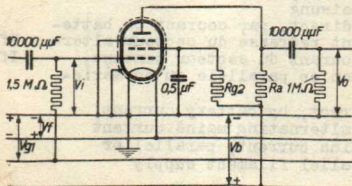
Va	90		90		V
Vg2	90		90		V
Vg3	0		0		V
Vg1	0	-3,5	-0,5	-3,6	V
Ia	1,2	-	0,85	-	mA
Ig2	0,25	-	0,18	-	mA
S	700	7	620	6,2	μ A/V
Ri	2	>10	3	>10	M Ω
μ g1g2	30	-	30	-	
Va=Vb	120		120		V
Vg3	0		0		V
Rg2	0,12		0,12		M Ω
Vg1	0	-4,5	-0,5	-4,6	V
Vg2	90	120	95	120	V
Ia	1,2	-	1	-	mA
Ig2	0,25	-	0,21	-	mA
S	700	7	660	6,6	μ A/V
Ri	2,5	>10	3	>10	M Ω
μ g1g2	30	-	30	-	

Daten zur Verwendung als N.F.-Verstärker mit Widerstandskopplung

Caractéristiques pour l'utilisation comme amplificateur B.F. à couplage par résistance

Characteristics for operation as L.F. amplifier with resistance coupling

Vb (V)	Ra (MΩ)	Rg2 (MΩ)	Vg1 (V)	Ia (mA)	Ig2 (mA)	V _{ieff} (V)	V _{o_{eff}} (V)	V _o /V _i	d _{tot} (%)
120	0,5	2	-0,5	0,15	0,032	0,035	3	85	0,8
120	0,2	1	-0,5	0,28	0,020	0,044	3	68	0,75
90	0,5	2	-0,5	0,10	0,056	0,043	3	69	1,2
90	0,2	1	-0,5	0,17	0,034	0,056	3	53	1,6



Grenzwerte für den Betrieb
 Limites fixées pour l'utilisation
 Limit ratings for operation

Va	max.	135 V	Ik	max.	2,5 mA
Wa	max.	0,2 W	Vg1 (I _{g1} =+0,3 μA)	max.	-0,2 V
Vg2	max.	135 V	Rglk	max.	3 MΩ
Wg2	max.	0,1 W			

Grenzwerte für die Heizspannung
 Limites fixées pour la tension de chauffage
 Limit ratings for the filament voltage

Vf	max.	1,5 V
Vf	min.	1,1 V

Elektrodenanordnung, Sockelanschlüsse und max. Abmessungen in mm.

Disposition des électrodes, connexions du culot et dimensions max. en mm.

Electrode arrangement, base connections and max. dimensions in mm.

